

POHLED VÝCHODNÍ

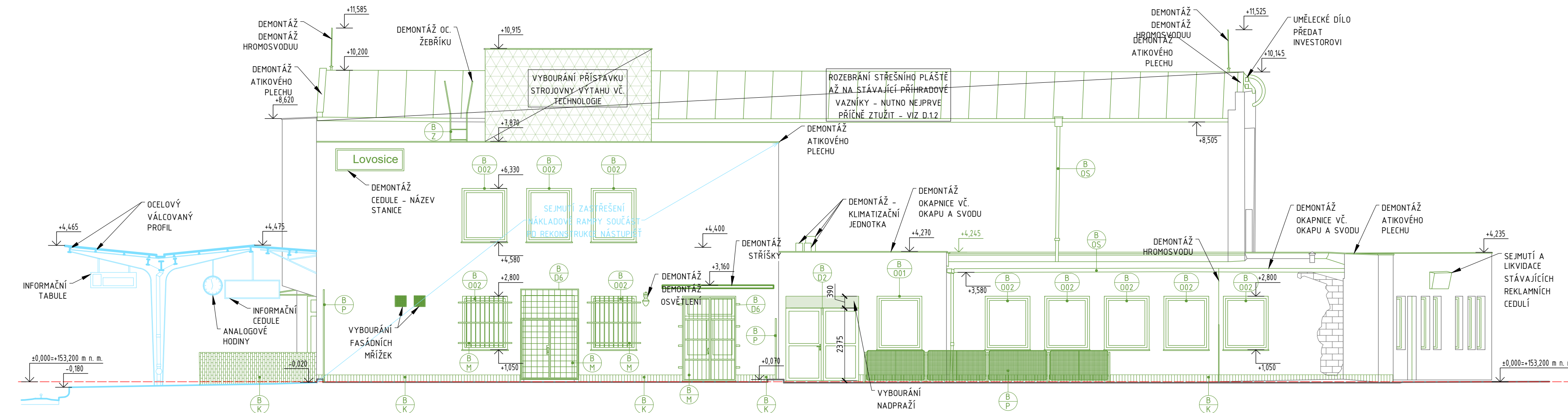
LEGENDA





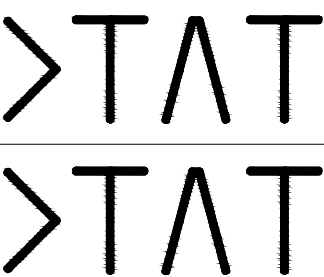
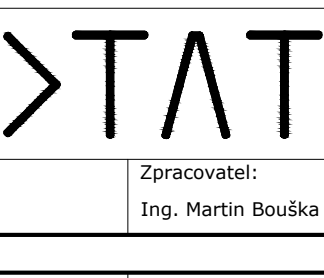
STÁVAJÍCÍ STAV A BOURACÍ PRÁCE

- | | |
|-----------|--|
| | BOURÁNÍ STĚNY |
| B
K | BOURÁNÍ KABRINCOVÉHO OBKLADU |
| B
D1 | VYBOURÁNÍ OKEN DO ANGLICKÝCH DVORKŮ (DŘEVĚNÝ RÁM+JEDNODUCHÉ ZASKLENÍ) VČETNĚ BEDNĚNÍ Z DŘEVOTŘÍSKOVÝCH DESEK |
| B
D2 | VYBOURÁNÍ PLECHOVÉ DVEŘE VČETNĚ OCELOVÉ ZÁRUBNĚ |
| B
D3 | VYBOURÁNÍ VOŠTINOVÉ DVEŘE S OCELOVOU ZÁRUBNÍ, VŠECHNY INTERIÉROVÉ DVEŘE, KE KTERÝM NENÍ PŘÍRAZENÁ BUBLINA |
| B
D4 | VYBOURÁNÍ HLINÍKOVÉ DVEŘE S/BEZ PROSKLENÍ S HLINÍKOVÝM RÁMEM |
| B
D5 | VYBOURÁNÍ PLASTOVÝCH DVEŘÍ S PLASTOVÝM RÁMEM |
| B
D6 | VYBOURÁNÍ DŘEVĚNÝCH DVEŘÍ S PROSKLENÍM A KOVOVÝM RÁMEM |
| B
0.01 | OKNO S PLASTOVÝM RÁMEM, VNITŘNÍ PARAPET PLASTOVÝ, VNĚJŠÍ PLECHOVÝ – CELKOVÉ VYBOURÁNÍ |
| B
0.02 | OKNO S DŘEVĚNÝM RÁMEM, VNITŘNÍ PARAPET KERAMICKÝ OBKLAD, VNĚJŠÍ PLECHOVÝ – CELKOVÉ VYBOURÁNÍ |
| B
0.03 | PROSKLENÝ OCELOVÝ RÁM – CELKOVÉ VYBOURÁNÍ |
| B
0.04 | LUXFEROVÉ VÝPLNĚ – CELKOVÉ VYBOURÁNÍ VČ. VNĚJŠÍHO PLECHOVÉHO PARAPETU |
| B
0.05 | OKNO INTERIÉROVÉ S HLINÍKOVÝM RÁMEM, JEDNODUCHÉ ZASKLENÍ, PARAPET KAMENNÝ |
| B
0.06 | VNITŘNÍ VÝPLŇ VYZDĚNÁ Z LUXFER – CELKOVÉ VYBOURÁNÍ VČ. OBOUSTRANNÉHO DŘEVĚNÉHO PARAPETU |
| B
M | VYBOURÁNÍ MŘÍŽÍ |
| B
OS | VYBOURÁNÍ OKAPOVÝCH SVODŮ |
| B
Z1 | DEMONTÁŽ PLECHOVÉHO POCHOZÍHO POKLOPU VČ. VYBOURÁNÍ OCELOVÉHO RÁMU |
| | VIZ PO REKONSTRUKCE NÁSTUPIŠTĚ A ZŘÍZENÍ BEZBARIÉROVÝCH PŘÍSTUPŮ V ŽST. LOVOŠICE |

NOVÝ STAV

NOVÝ STAV



 <div>EVROPSKÁ UNIE Evropské strukturální a investiční fondy Operační program Doprava</div>		<div>Ministerstvo dopravy Státní fond dopravní infrastruktury</div>	
<div>Orientační schéma:</div>			
Revize:		Datum:	Podpis:
000	1.10.2022	Odevzdání dokumentace PDPS k připomínkám	Kontroloval:
001	1.12.2022	Odevzdání dokumentace PDPS - čistopis	Ing. Jan Polívka
<div>Stavebník/Investor: Správa železnic, státní organizace</div> <div>Adresa: Láždeňská 1003/7, 110 00 Praha 1</div> <div>Zástupce investora: Stavební správa západ</div> <div>Adresa: Sokolovská 1995/278, 190 00 Praha 9</div> <div></div>			
Zhotovitel stavby:		DigiTry Art Technologies s.r.o.	
Adresa: Votčářova 2449/5, 180 00 Praha 8			
Kontakt: T: +420 777 723 481 E: info@digitry.cz			
Zhotovitel objektu:		DigiTry Art Technologies s.r.o.	
Adresa: Votčářova 2449/5, 180 00 Praha 8			
Kontakt: T: +420 777 723 481 E: info@digitry.cz			
Hlavní projektant (HIP): Ing. Jan Polívka	Specialista: Ing. Martin Hulan	Odpovědný projektant: Ing. Bára Zemanová	Zpracoval: Ing. Martin Bouška
Název stavby/akce:		Rekonstrukce výpravní budovy ŽST Lovosice	
Název části:		Označení (S-kód): S631900085	
Název objektu:		Označení zhotovitele: 2021-002	
Název přílohy:		Označení části:D.2.2.1.01.01	
Název dílčí části přílohy:		Označení objektu/komplexu: SO 85-71-85	
Kraj:	Katastrální území:	TUDU:	Číslo přílohy: 2.123
Ústecký kraj	Lovosice [687707]	0801 N5	Paré:
Stupeň dokumentace:		Datum zpracování:	Měřítko:
PDPS	1.12.2022	840x297	1:100
<div>S-kód: S 6 3 1 9 0 0 0 8 S - P D P S - D 2 2 1 0 1 - S O 8 5 7 1 8 5 - 0 1 - 2 - 1 2 3 - 0 0 1</div> <div>(Prostor pro další informace)</div>			